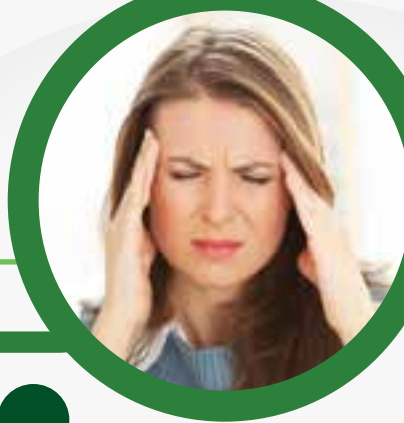


T-Scan[®]

TMD/TMJ i BÓLE GŁOWY



T-Scan[®] pomaga odkryć problemy zwarciove związane z TMD poprzez:

- Zapewnienie dokładnych, cyfrowych danych
- Identyfikację interferencji okluzyjnych, które mogą powodować nadpobudliwość mięśni
- Ujawniając procentowy rozkład sił w całym zgryzie
- Integrację programową z elektromiografią (EMG) w celu śledzenia korelacji okluzji z funkcją mięśni

T-Scan to jedyne urządzenie używane w stomatologii które w ujęciu cyfrowym pokazuje, rozkład względnych sił zwarciowych w czasie, dzięki czemu diagnozowanie i leczenie pacjentów z TMD jest bardziej precyzyjne.

Użyj T-Scan, aby zidentyfikować i usunąć interferencje okluzyjne, które mogą negatywnie wpływać na stawy szczękowo-żuchwowe i funkcje mięśniowe, powodując przewlekłe problemy takie jak: przemieszczenie kłykcia, bruksizm, klikanie, trzaskanie, bóle głowy, ból szyi i wiele innych.

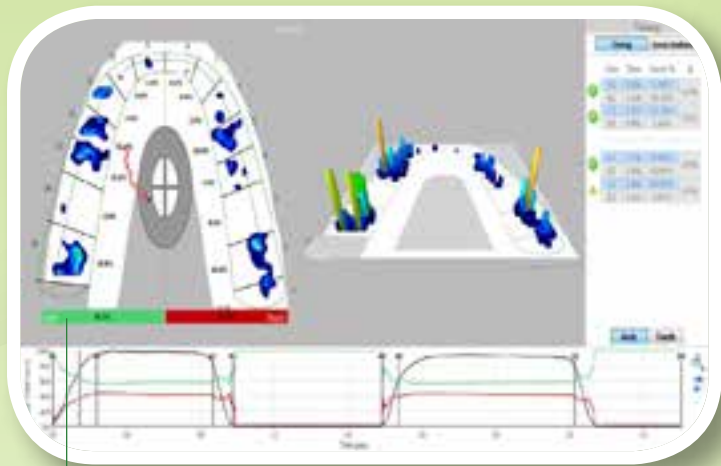


„KORZYSTAM Z T-SCAN W MOJEJ KLINICE OD PIĘCIU LAT. URZĄDZENIE OFERUJE MOŻLIWOŚĆ ZOBACZENIA OKLUZJI, RÓWNOWAGI SIŁ I ICH ROZKŁADU W CZASIE W TAKI SPOSÓB, JAKIEGO NIE ZAPEWNIĄ ŻADNA INNA TECHNOLOGIA. DAJE MI TO WIĘKSZĄ DOKŁADNOŚĆ W DIAGNOZOWANIU I LECZENIU TMD, ZWIĄZANYCH ŚCIŚLE Z SIŁAMI ZGRYZU. T-SCAN ŚWIETNIE NADAJE SIĘ RÓWNIEŻ DO EDUKACJI PACJENTA. NIE WIDZĘ SIEBIE W PRACY BEZ NIEGO.”

BEN SUTTER, D.M.D.

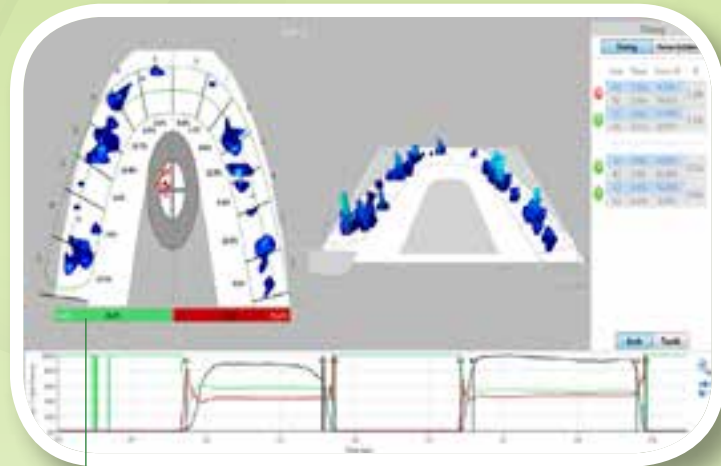
Zidentyfikuj interferencje i szybko je usuń:

PRZED



63% siły na łuku po lewej stronie

PO



56% siły na łuku po lewej stronie

Lecz problemy TMD dokładnie i z ufnością

- Edukuj pacjentów na temat okluzji, jak wpływa na ich problemy z TMD i jakie leczenie niezbędne jest do ich złagodzenia
- Identyfikuj i szybko eliminuj destrukcyjne interferencje
- Ustal podstawową linię okluzji i monitoruj jej stabilność w czasie
- Zmniejsz ruchomość zębów i znieś stresowe napięcie mięśni
- Dopasuj ortezy wygodnie podczas jednej wizyty

